

Kehmet

ASIAKAS

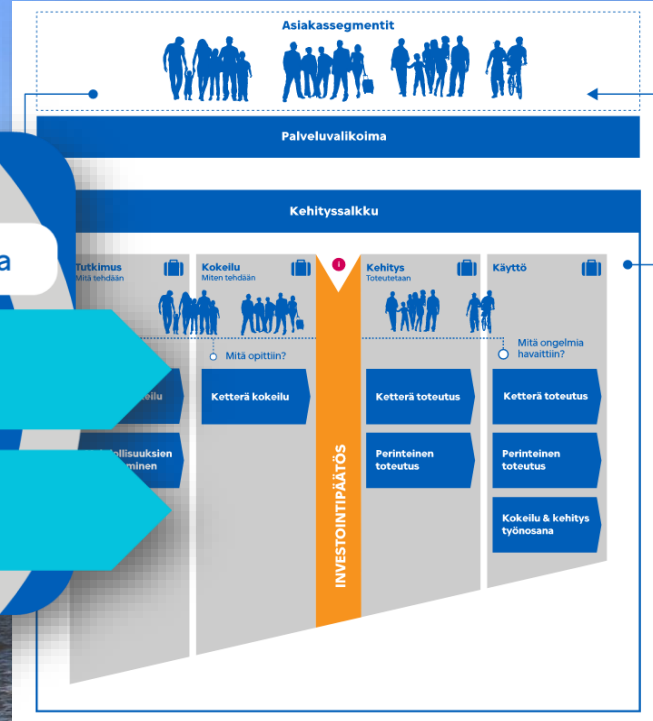
Arkkitehtuuri

Tietoturva

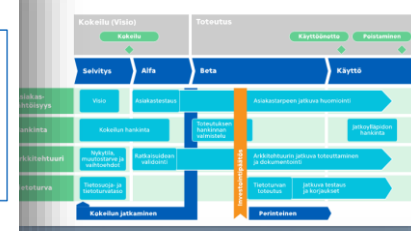
Hankinta

Ketterä

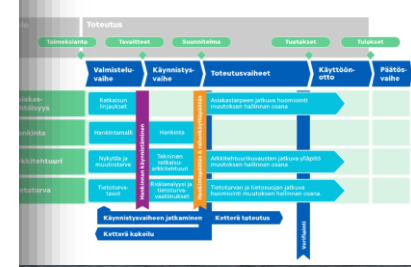
Perinteinen



Ketterä kokeilu ja toteutus



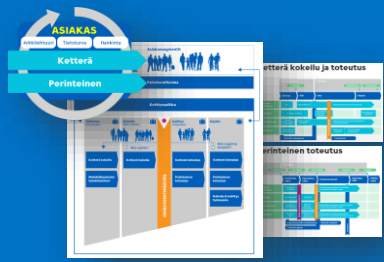
Perinteinen toteutus



Yleisesittely

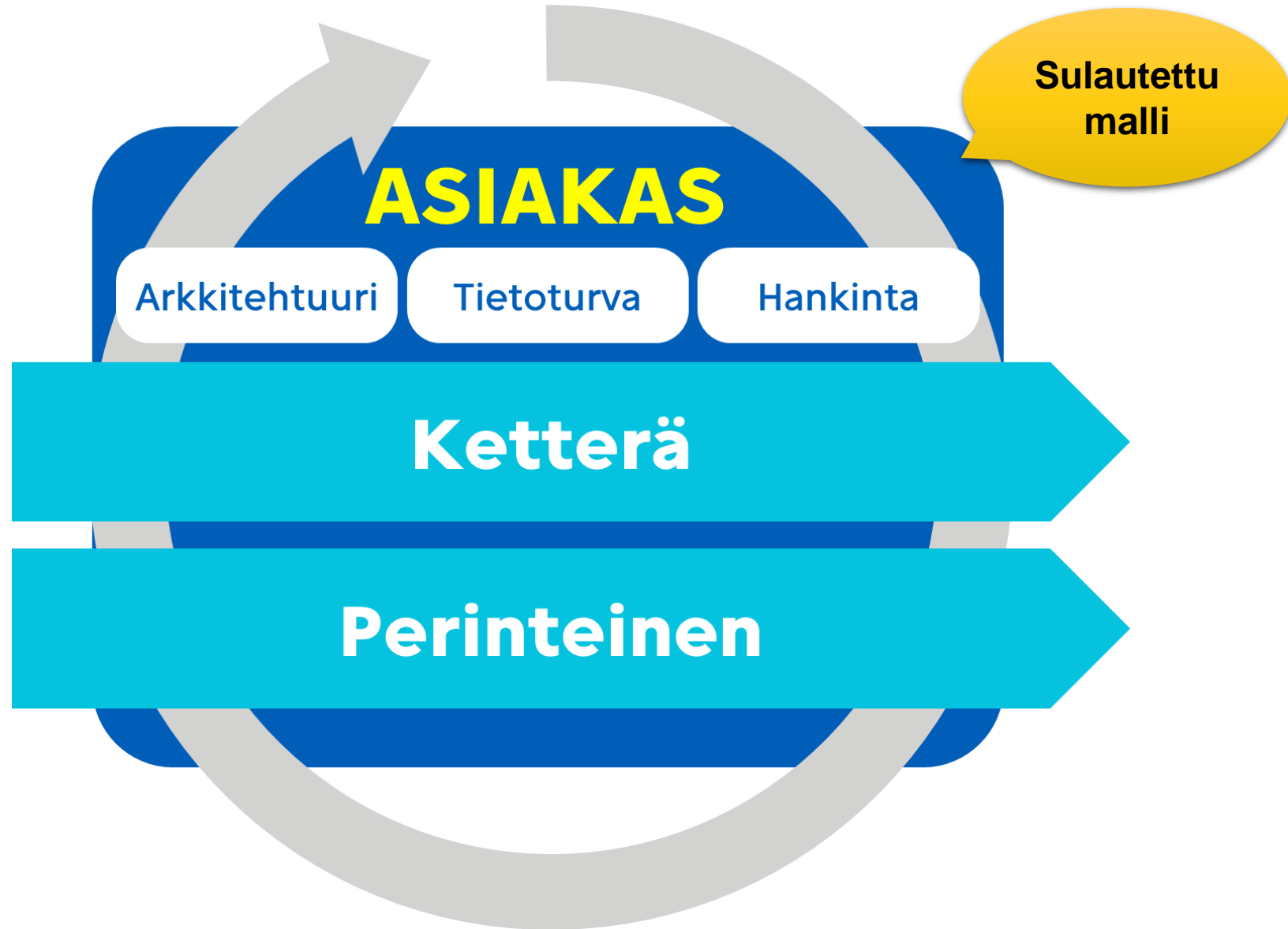


- 1 KONSEPTI
- 2 RAKENNE
- 3 KETTERÄ KOKEILU JA TOTEUTUS
- 4 PERINTEINEN TOTEUTUS
- 5 TULEVAISUUS JA MAHDOLLISUUDET

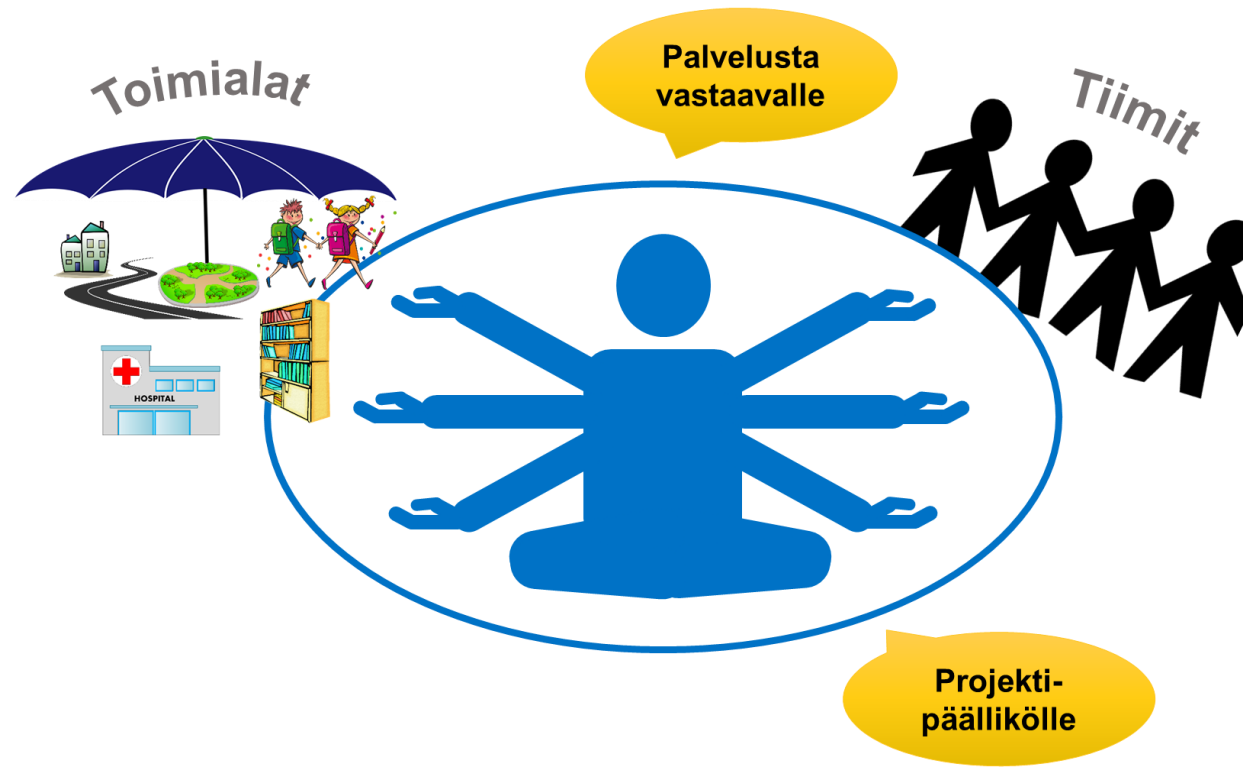


1

KEHMET KONSEPTI



KEHMET ON TEKEMISEN TUUKI



ISO ERO YLEISIIN VIITEKEHYKSIIN

Viitekehyksissä ei ole suoraan käyttökelpoista opastusta itse tekemiseen.

KEHMET ei pelkästään avaa viitekehysä käytännön tasolle.

KEHMET sulauttaa viitekehukset toisiinsa ja poistaa turhat koulukuntariidat.

VIITEKEHYKSET TAUSTALLA

GDS

Brittihallinnon ”Government Digital Services” digitaalisten palvelujen kehittämisohjeistus

Prince2

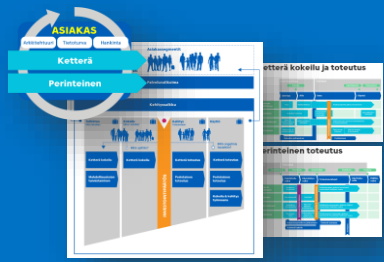
Brittihallinnon hankejohtamisen viitekehys

JHS 179

JUHTA:n Togaf-pohjainen kokonaisarkkitehtuurin ohjeistus

LEAN & PDCA Jones, JUSE, Deming

Togaf, PMBOK, PfM Standard, MSP, P3O, IPMA hankesuunnittelun periaatteet, DevOps, Scrum, SaFe, ISO 27001:2013, ITIL, CobIT5, ISO 20000, JHS 183, JHS 181, JHS 166, JHS 167, JHS 152, JHS 171, JHS 169, JHS 172, JHS 173, JHS 190, WCAG 2.0, Hallintosääntö, Digipalveluopas, Hankintakäsikirja, Talousarvion suunnittelu ja noudattamisohjeet, VAHTI, EU:n hankintadirektiivi, kansallinen hankintalaki, laki sähköisestä asioinnista, laki julkisen hallinnon tietohallinnon ohjauksesta, laki viranomaisten tietojärjestelmien ja tietoliikennejärjestelyjen tietoturvallisuuden arvioinnista, laki kansainvälisistä tietoturvallisuusvelvoitteista, henkilötietolaki, EU:n saavutettavuusdirektiivi.



2

KEHMET RAKENNE

Neuvoo
valitsemaan
sopivan
menetelmän

1

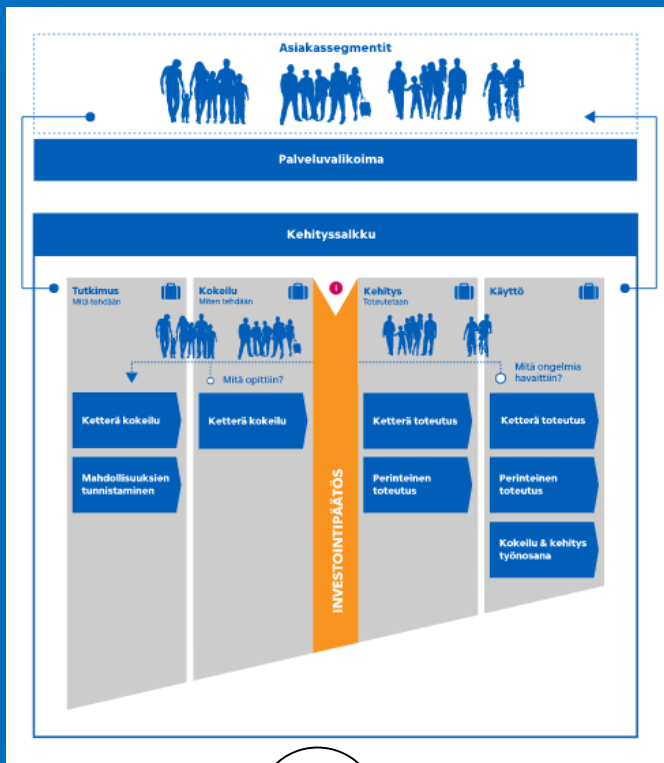
Kertoo
tärkeimmät asiat
organisoinnista,
rooleista ja
vastuista

Neuvoo, mitä tehdä
missäkin vaiheessa
miten ja millä
työkaluilla

2

Selostaa valitun
menetelmän
luonteen ja
sopivuuden

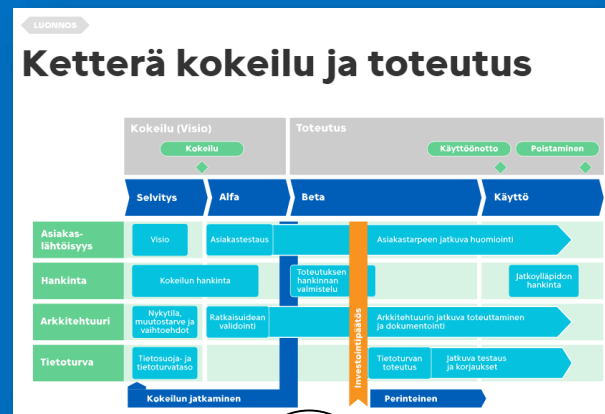
3



1

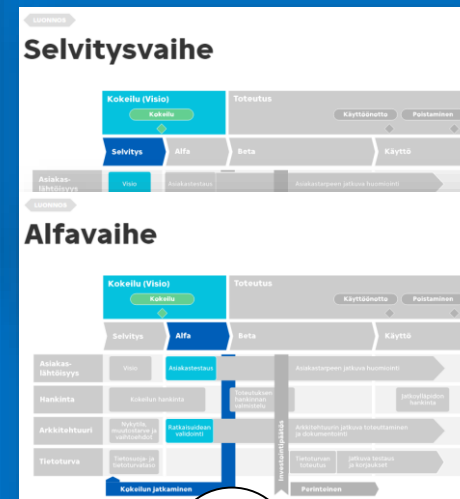
MENETELMÄN VALINTA

- Tutkimusta?
- Kokeilua?
- Käyttöön tähtäävää uutta?
- Ylläpitävää?



2

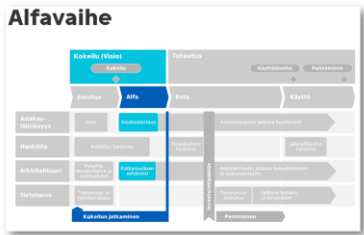
MENETELMÄ Kuvaus



3

VAIHE Mitä tehdä? Mitä tuotoksia? Millä?





Jokainen vaihesivu sisältää kuvauksen, kulun ja tuotokset, sekä listaa tärkeimmät tehtävät.

1

Vaiheen kuvaus ja tarkoitus

2

Vaiheen kulku ja tuotokset

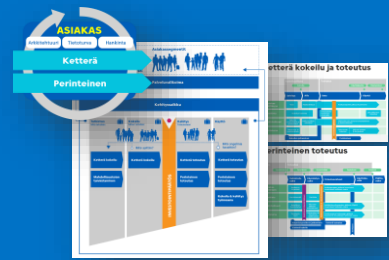
TARKISTUSLISTA

```

    graph LR
      A[1 Hankinta-valmistelu] --> B[2 Alfa hankinta]
      B --> C[3 Kokeilun toteuttaminen]
      C --> D[4 Johtopäätökset]
      B --> DP1[Päätös kokeilun käynnistämisestä]
      D --> DP2[Päätös betan valmistelusta]
  
```

3

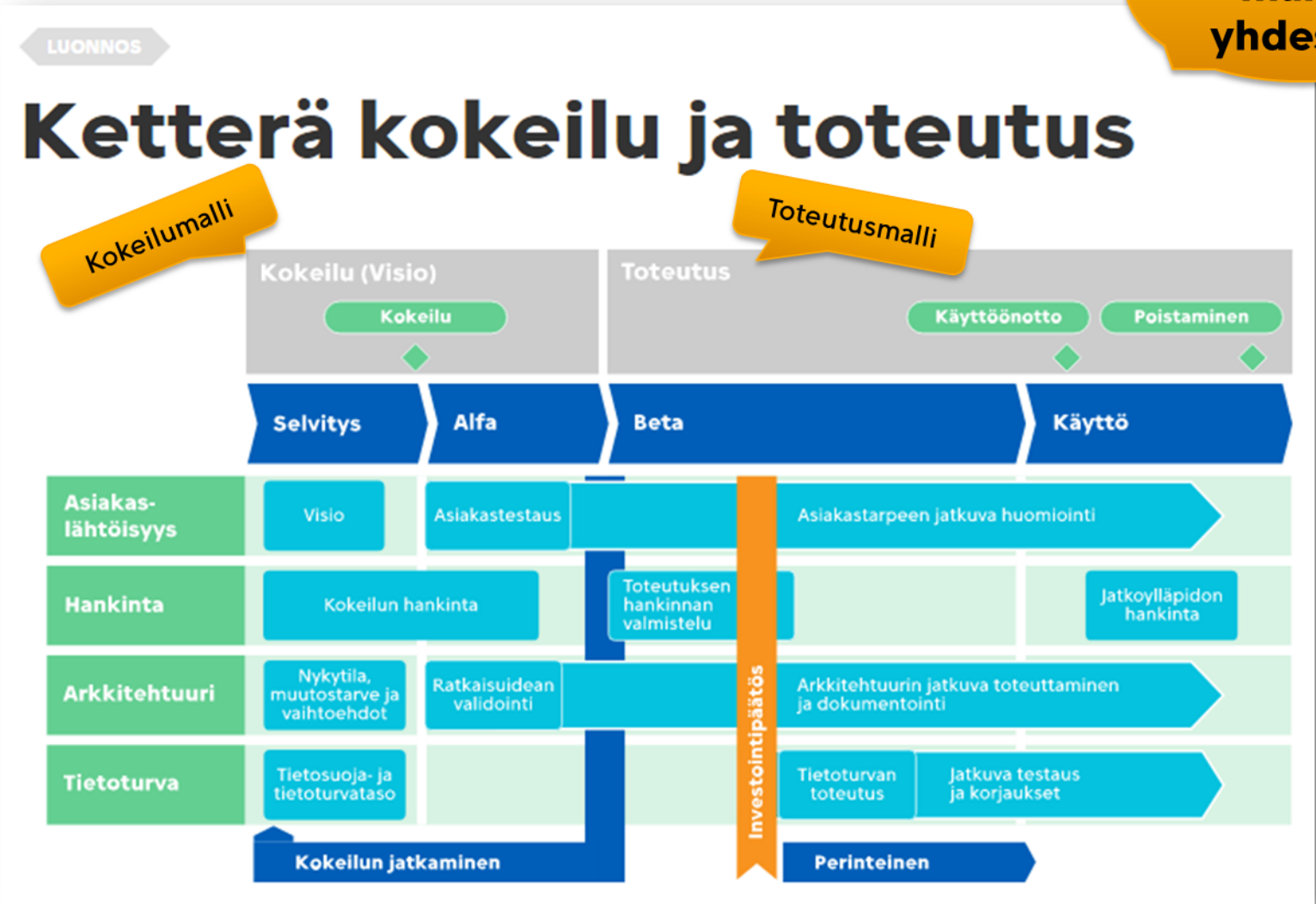
Vaiheen tehtävät



3

KETTERÄ KOKEILU JA TOTEUTUS

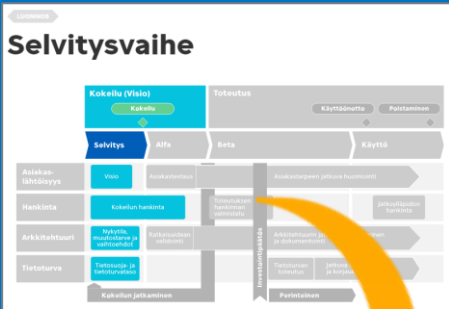
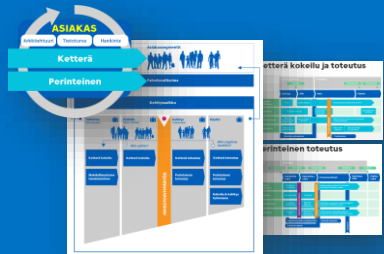
Kaksi mallia yhdessä!



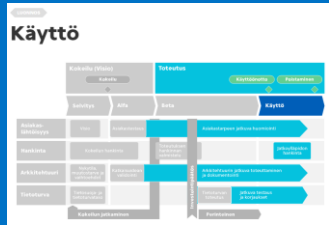
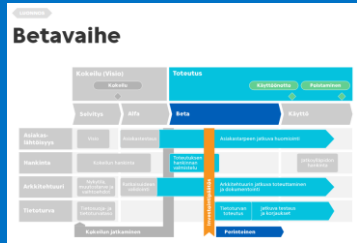
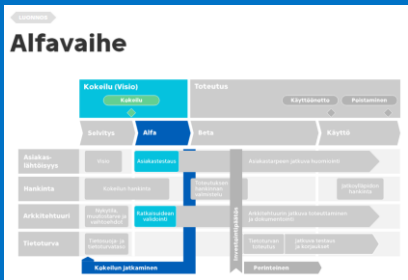
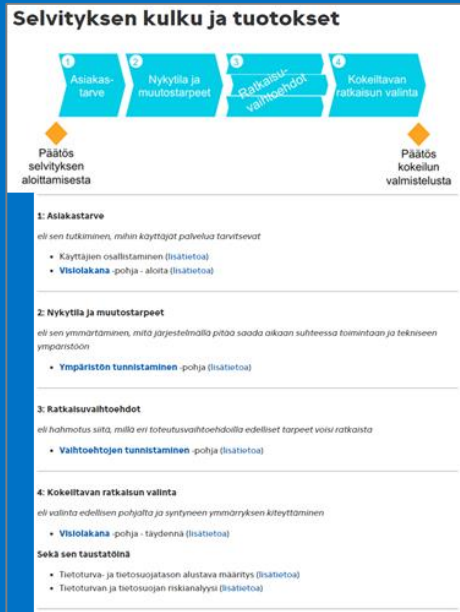
Ketterä kokeilu ja toteutus



Miten jokainen vaihe aukeaa ketterässä kokeilussa ja toteutuksessa



VAIHESIVU



LISÄTIETOSIVU

Kehittämismenetelmät / Yleiskäytännöt / Visiolakana

Visiolakana

Visiolakana -pohja (MS Powerpoint)

Tarkoitus

Visiolakana dokumentoidaan hankkeessa toteutettava ratkaisu- tai palvelutavoite. Visiolakan avulla kiteytetään yhtä lailla toteuttajille kuin johdollekin yhden sivun tiivis kuvaus, mistä hankkeen tuottamassa ratkaisussa on kyse. Se valmistuu ensimmäistä kertaa viimeistään valmisteluvaiheen lopussa perinteisessä hankemallissa ja selvitysvaiheen lopussa ketterässä mallissa.

Perinteisessä toteutuksessa visiolakana toimii lähtökohdana tarkempien vaatimusmäärittelyjen laadinnalle. Katso tarkempi kuvaus vision liittyisistä perinteisen toteutuksen vaatimusten määrittelyprosessin täältä.

Ketterässä kokeilussa ja toteutuksessa visiolakana vetää yhteen kokonaisuuskemystä palvelun kokonaisuudesta koko sen elinkaaren läpi. Sen taustalla on paljon erilaisia dokumentteja ja suunnitteluyötä, ja visiolakana on taloudellinen ja tiivis tapa esittää niiden muodostama iso kuva. Visiolakana on korkein taso ketterän kokeilun ja toteutuksen vaatimusten kuvaamisessa.

Vision kuvaamisen kulku

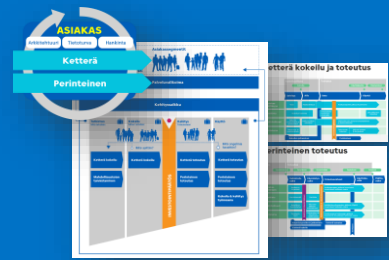


DOKUMENTTIPOHJA

Visiolakana

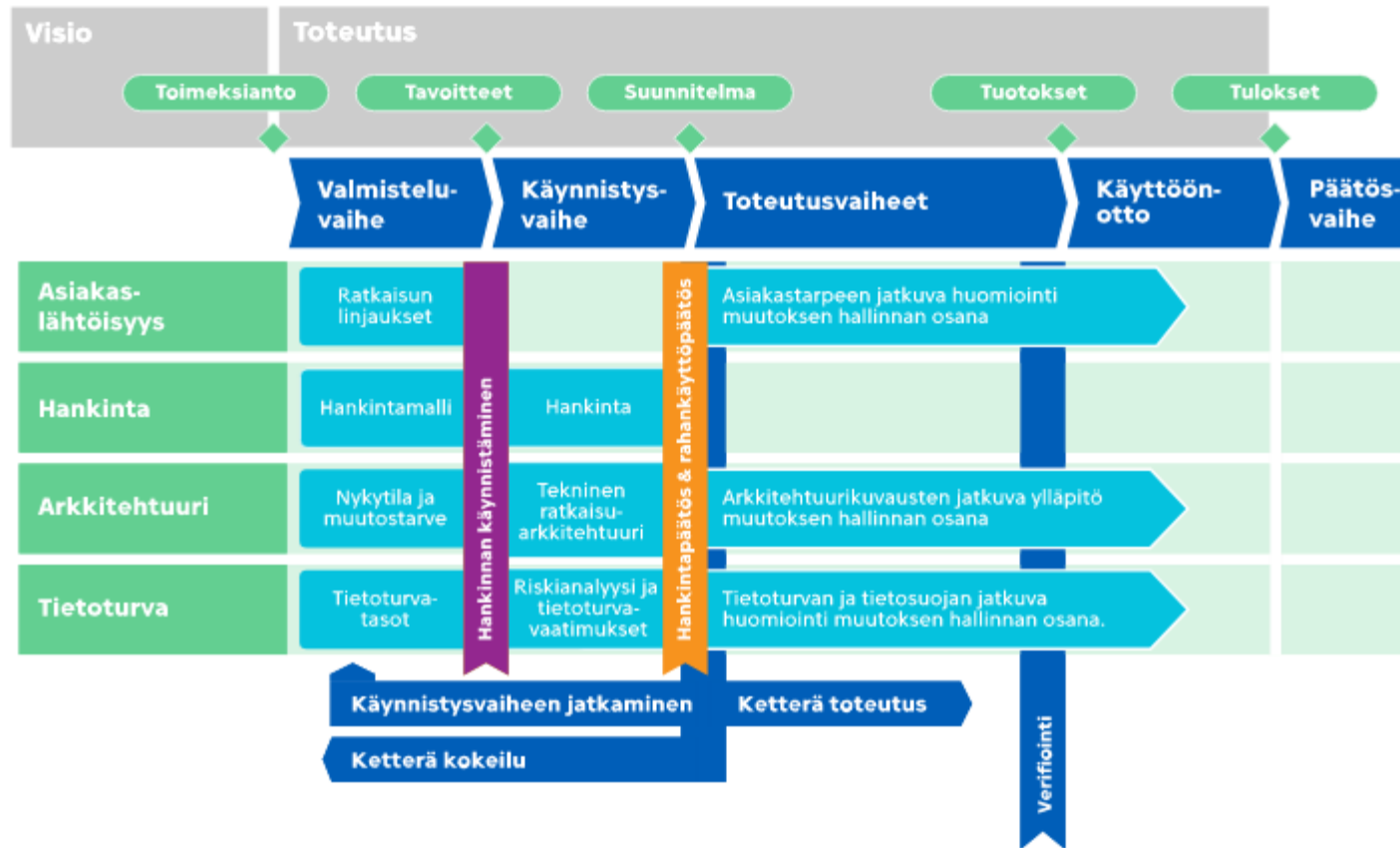
Tarve • Mikä käyttäjien tarvetta ratkaistaan? Miten tarve on todennettu? Linkki taustamateriaaliin	Ratkaisu • Mikä loppukäyttäjän ongelma ratkaistaan? Miten ratkaisu on toteutettu? Linkki taustamateriaaliin	Ainutlaatuinen arvo • Mikä on se tekijä joka saa käyttäjät valitsemaan tämän ratkaisun muiden ratkaisuiden sijaan? Tärkein ominaisuus jolla helpotamme omaa työtämme? Miten ainutlaatuinen arvo on todennettu? Linkki taustamateriaaliin	Avainresurssit • Mikä resurssit ovat elintärkeät onnistumiselle? • Milla toteutajista vastaavat? • Budjetti projektille? • Budjetit jatkokehitykselle ja ylläpidolle? Linkki taustamateriaaliin
Kenelle • Millämen heiköi tärkein käyttäjä tai asiakas on? Linkki taustamateriaaliin	Käyttäjäläpauke • Miltä tiedämme että onnistumme käyttäjän ongelman ratkaisemisessa? Miten onnistuminen todennetaan kehityksen aikana (kyselyt, prototyytit, testaus, analytiikka, tutkimukset)? Linkki taustamateriaaliin	Rajoitukset • Toiminnan syöjä, johon alustautuminen on osittava • Lainsäädäntö tai muut sääntökäytännöt • Tekniset rajoitukset • IT-arkkitehtuuriperusteet • Tavoitteen toteutumisen ja tietosuojan taso • Ratkaisun tekniset riskit Linkki taustamateriaaliin	Toimintamittarit • Minkä muutoksen ratkaisu tuo laadun parannusta, toiminnan nopeutumista? Minkä ovat välittömät toiminnan mittarit? Minkä ovat välittömät mittarit muutoksen todentamiseksi? Linkki taustamateriaaliin

Helsingin kaupunki Kaupunginkanslia 4.5.2017 1

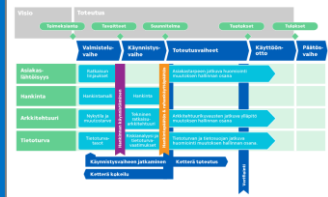


PERINTEINEN TOTEUTUS

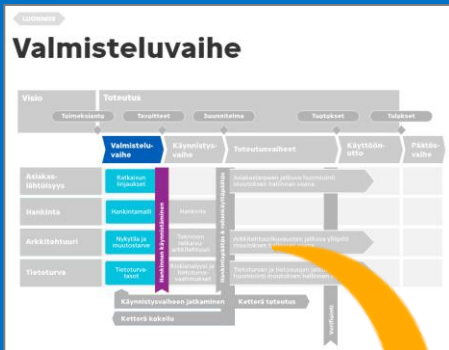
Perinteinen toteutus



Perinteinen toteutus



Miten jokainen vaihe aukeaa perinteisessä toteutuksessa



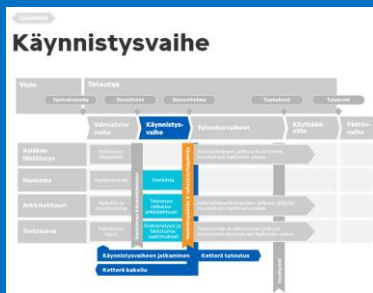
VAIHESIVU

Valmistelun kulku ja tuotokset

Sivulle tehdään parhaillaan kuvausta valmistelun kulusta. Sivun sisältö on luonnossa ja saattaa sisältää puutteita sekä virheitä.



- Kehitystarpeet**
 - Ympäristön tutkimus ja selvitys
 - Ympäristön tutkimusraportti
- Nykytila, tavoitteet ja muutostarpeet**
 - Ympäristön tutkimusraportti
 - Tuotteen nykytila, tavoitteet ja muutostarpeet
- Markkinakartoitus**
 - Ympäristön tutkimusraportti
 - Valmisteluvaiheet
- Valmisteluvaiheet**
 - Ympäristön tutkimusraportti
 - Valmisteluvaiheet
- Hankintamalli ja ratkaisun vaihtoehdot**
 - Ympäristön tutkimusraportti
 - Hankintamalli ja ratkaisun vaihtoehdot



LISÄTIETOSIVU

Toiminnan nykytila ja muutostarpeet

- Toimintaprosessin kuvaus pohja (SIPOC)
- Ratkaisu- tai palveluvaihto- pohja (visiolakana)
- JHS179 KA-kuvausten visualisointi

Tunnistamisesta kuvaamiseen

Kun kehityshankkeen kohteena oleva toiminta ja siihen liittyvä järjestelmäympäristö on tunnistettu, on helpompi kohdentaa riittävien sisältökuvausten tekeminen markkinakartoituksen ja käynnistykseen kannalta oleellisiin kohtiin, jo markkinakartoituksessa tarvitaan riittävä ymmärrys nykytilasta ja tavoitteilasta.

Olemassa olevat nykytilakuvaukset pohjaksi

Toiminnan ja teknisen ympäristön nykytila on mahdollisesti jo kehitettävishanketta valmisteltaessa dokumentoitu kokonaisarkkitehtuurikuvausten sekä tietojärjestelmäympäristön ylläpito-

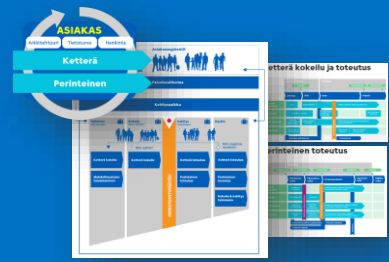
DOKUMENTTIPOHJA

1. Prosessin nimi - nyky- vai tavoiteltava

Toimijat	Syötöt	Prosessi	Tuotokset	Asiakkaat
Listaa ne tahot, jotka toimittavat prosessin vaatimat syötöt. Esimerkiksi palvelun tuottajat tai sisäiset toimittajat.	Listaa edellytykset, jotka tarvitaan prosessin ja palvelun tuottamiseen. Esimerkiksi Sote-toiminnasta - Asiakas jonosta - Sijoituspalkkapäätös - Diagnostiikka - Jatkohoitosuunn.	Kuvaava tarkkaan tason prosessi. Tarkempi prosessi erillisinä kuvauksena. Esimerkiksi Sote-toiminnasta 1. Vastotto 2. Akutitaho 3. Kuntoutus 4. Kotutus -tarjoaminen.	Listaa prosessin oleelliset tuotokset Esimerkiksi Sote-toiminnasta 1. Turvallinen kotiuttaminen 2. Lääkettä 3. Hoitotyön yhteenveto 4. Palvelupäätökset 5. Hoitopalvelusuunn. 6. Kotihoidon viikkomalli	Listaa asiakasryhmit Esimerkiksi Sote-toiminnasta - Geriatrisen palvelun asiakkaat

Mainitse liittyvät järjestelmät - esimerkiksi Sote-toiminnasta
Hilmo, Kanta, Apotti

Helsingin kaupunki
Kaupunginkanslia
9.2.2017



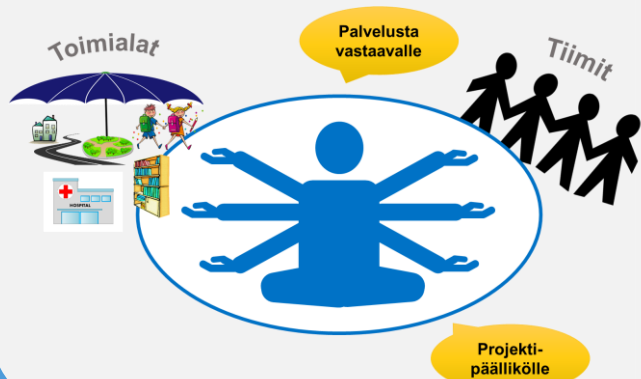
5

KEHMET TULEVAISUUS

KEHMET VISIO

Mahdollisuudet uusille kohderyhmille

Kehittämistoimeksiantojen ohjaaminen



Roolipohjaiset käyttöliittymät

Kehittämis-
toimeksiantojen
ohjaaminen

Salkkuohjaus

Arkkitehtuuri

Tietoturva

Hankinta ja
toimittaja-hallinta

Esteettömyys ja
muotoilu

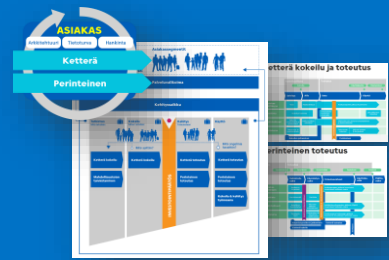
Käyttö ja
ylläpito



KEHMETTILÄISET

Ilkka Kautto
Ari Andersin
Mikael Vakkari

Aaro Hallikainen
Esko Sillanpää



TÄRKEÄT YHTEISTYÖKUMPPANIT

Juha Yrjölä
Tero Tikkanen

Jenni Niemiaho
Ville Meloni

SUURIMPINA TOIMITTAJINA

Codento

Gofore

<https://digi.hel.fi/kehmet>

Google

kehmet



Kaikki

Kartat

Kuvahaku

Videot

Lisää

Asetukset

Työkalut

Noin 5 290 tulosta (0,31 sekuntia)

Helsingin kaupungin kehittämismenetelmät KEHMET - Digitaalinen ...

<https://digi.hel.fi/kehmet/>

Kehmet-sivusto tarjoaa sinulle apua kun mietit, miten kehität toimintaa tai edistät hanketta tai hankekokonaisuutta. Tarjoamme käsitteitä ja menetelmiä ...

Mikä Kehmet on

Mikä Kehmet on. Helsingin kaupungin ICT ...

Menetelmävalinta

Menetelmävalinta.
Kehittämismenetelmät-sivusto ...

Yhteystiedot

... Yhteystiedot. Luonnos.
Yhteystiedot. Sivustoa kehittää ...

Lisää tuloksia kohteesta hel.fi »

Kehmet-pikaraide

Tälle sivulle luodaan syksyn 2017 aikana ensimmäisten ...

Ketterä kokeilu ja toteutus

Mallin luonne. Ketterä kokeilu ja toteutus tarkoittaa hanketta ...

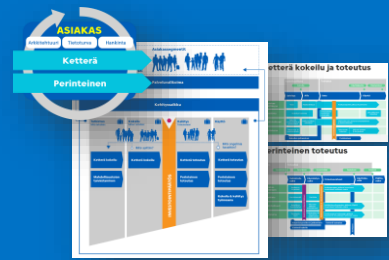
Tietoarkkitehtuuri

Tietoarkkitehtuuri. Tietoarkkitehtuurin ...

Googella löytää!

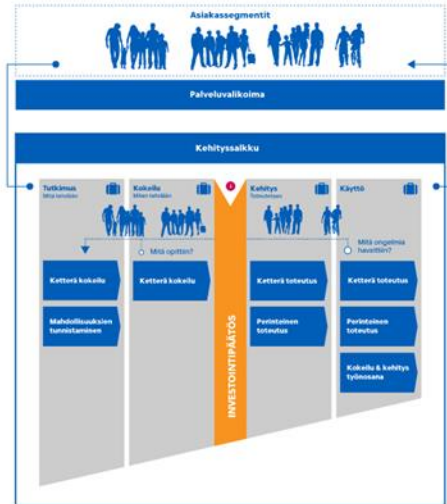


Ota yhteyttä! Anna palautetta!



Kehittämismenetelmät

Sivusto tarjoaa sinulle apua kun mietit, miten kehität toimintaa tai edistät hanketta tai hankekokonaisuutta. Tarjoamme konsepteja ja menetelmiä yksittäisen kehityshankkeen tueksi, sekä usean hankkeen johtamisen avuksi. Huomioi myös **Digipalveluopas**, kun suunnittelet palvelun digitalisoimista.



Tällä sivulla

Kehittämisen kulku ja menetelmät
Tutkimus, Kokeilu, Kehitys vai Käyttö

Kehittämismenetelmät

Kehitysaktiviteetit ja salkunhallinta
Kehittämisen edellytykset
Menetelmävalinta
Roolit ja vastuut hankkeissa
Ketterä kokeilu ja toteutus
Perinteinen toteutus
Yleiskäyttöiset käytännöt
Poikkileikkaavat teemat
Lähteet
Yhteystiedot

Suora kanava
KEHMET
sivulla

Anna palautetta

Palautteesi auttaa digitaalista Helsinkiä kehittymään entistä paremmaksi.

Kiitos

